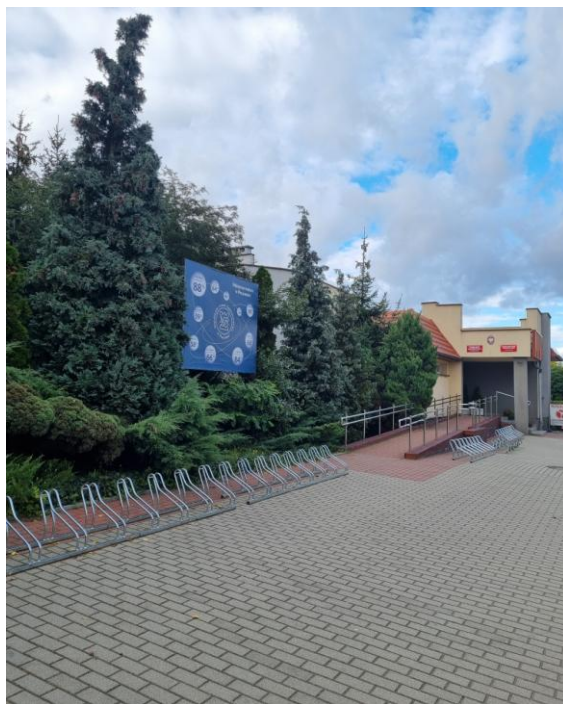


Tekst łatwy do czytania ETR

Niepubliczne Liceum Ogólnokształcące w Pleszewie.

To jest budynek Niepublicznego Liceum Ogólnokształcącego w Pleszewie. Szkoła znajduje się w Pleszewie, przy ulicy Krzywoustego 4, sąsiaduje ze Szkoła Podstawową nr 3 im. Powstańców Wielkopolskich w Pleszewie. Jest to budynek B, liceum zajmuje pomieszczenia na parterze budynku.



Zdjęcie: budynek szkoły

Jak wejść do budynku?

Żeby wejść do szkoły od strony dziedzińca głównego, musisz otworzyć duże pierwsze przeszklone drzwi, otworzysz je pociągając za uchwyt. Przed drzwiami znajduje się pięć stopni, do drzwi głównych prowadzi też podjazd dla osób niepełnosprawnych.



Zdjęcie: wejście do budynku szkoły –pierwsze oszklone drzwi

Po przejściu do budynku, znajdują się drugie przeszklone drzwi, które otworzysz również pociągając za uchwyt.



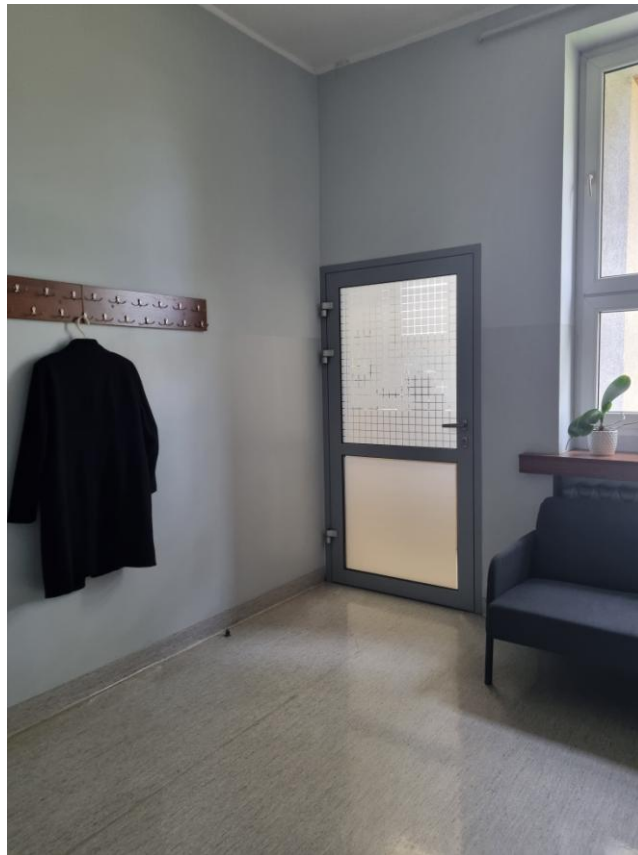
Zdjęcie: drugie przeszklone drzwi

Teraz znajdujesz się w holu głównym budynku, na wprost zobaczysz trzecie oszklone drzwi z napisem Niepubliczne Liceum Ogólnokształcące oraz logo szkoły. Drzwi są przeważnie szeroko otwarte w godzinach pracy szkoły. Jeśli wyjątkowo są zamknięte otworzysz je naciskając na klamkę i pociągając. Po lewej od tych drzwi znajduje się toaleta męska.



Zdjęcie: trzecie przeszklone drzwi

Za szklanymi drzwiami znajdują się dwie sofy, wieszaki oraz na wprost drzwi do sekretariatu NLO.



Zdjęcie: pomieszczenie z wieszakami, sofami i drzwiami do sekretariatu

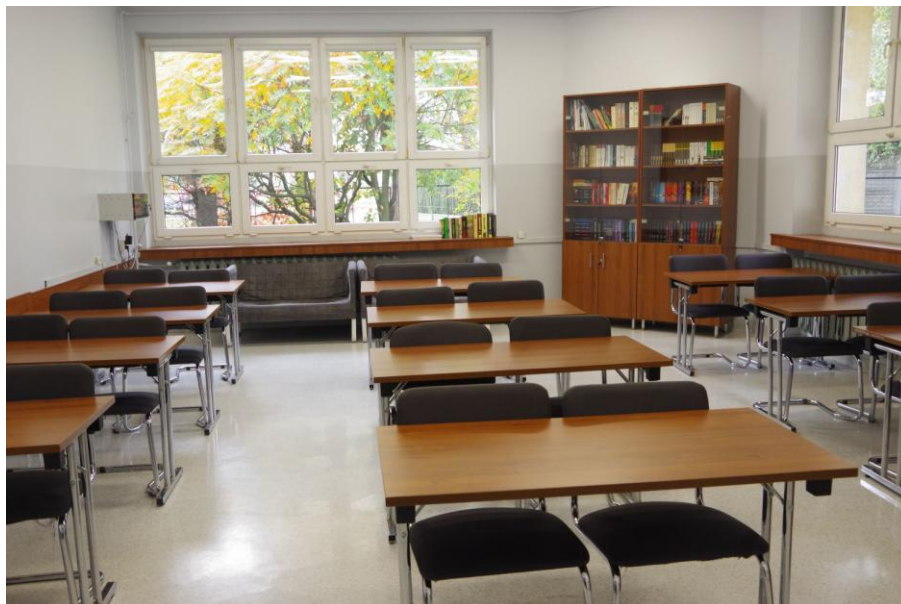
Drzwi do sekretariatu otworzysz naciskając na klamkę. Przez nie wejdiesz do sekretariatu szkoły. W sekretariacie znajdziesz pracownika administracji panią Agnieszkę Florczak, która odpowie na wszystkie pytania dotyczące szkoły.



Zdjęcie: widok na sekretariat

Jak poruszać się po szkole?

W tym samym korytarzyku, co sekretariat szkoły znajdują się sala językowa oraz sala konferencyjna. W każdej z tych sal odbywają się zajęcia lekcyjne i prowadzą do nich takie same przeszklone drzwi, które otwiera się naciskając na klamkę.



Zdjęcie: sala konferencyjna



Zdjęcie: sala językowa

Z holu głównego można przejść do kolejnej sali lekcyjnej, która posiadają również przeszklone drzwi, otworzysz je naciskając na klamkę.



Zdjęcie: hol główny

W holu głównym znajdują się okrągłe siedziska, na których można usiąść oraz szafki uczniowskie.



Zdjęcie: hol główny

Skრęcając w lewo po wyjściu z sekretariatu przechodzi się do korytarza głównego, gdzie znajdują się sofy do siedzenia, leżaki do siedzenia oraz szafki uczniowskiej.



Zdjęcie: korytarz główny.



Zdjęcie: korytarz główny.



Zdjęcie: widok korytarza głównego oraz drzwi prowadzące do pokoju nauczycieli.



Zdjęcie: drzwi do Sali lekcyjnej nr 5

Z korytarza głównego można przejść drewnianymi drzwiami do Sali nr 5 i identyczne drzwi do Sali nr 6. W korytarzu głównym znajduje się również toaleta damska, do której prowadzą również identyczne drewniane drzwi. Drzwi można otworzyć naciskając na klamkę

Autor tekstu: Karolina Domagalska

Konsultanci: Adrian Szaranek, Kinga Nowicka, Przemysław Biesicki (Środowiskowy Dom Samopomocy w Pleszewie)